



U kolekciji Roca - Urban umivaonici su ukrašeni motivima svjetskih metropola

# Zov svjetskih METROPOLA

Moćna urbana simbolika golemih velegrada često se pojavljuje u uređenju doma. Tako iz vlastitog naslonjača možete otputovati u najveće metropole na planetu

**NAPISALA** Ivana Vodogažec / VLM  
**FOTOGRAFIJE** Arhiva VL

Svjetske metropole koje vrve zanimljivostima i zabavom 24 sata na dan među najpoželjnijim su turističkim i šoping odredištima, pa i dizajneri teško odolijevaju takvoj moćnoj urbanoj simbolici. Prepoznatljive građevine i prizori najpoznatijih velegrada "otvaraju" se na tapetama poput panoramskog pogleda s nebodera. Osobito u tome prednjače Pariz, New York i London, a naći će se i pokoja tapeta s koje vam se smiješe Berlin, Moskva, Tokio, Šangaj, Sydney...

Fotografija velegrada zgodna je "podloga" za pregradnu kliznu stijenu ili zidni sat, a još su "otkvačeniji" satovi Knowhere koje je Peter Stathis dizajnirao za Artecnicu. Imaju 24-satni brojčani i kazaljke koje možete dodati po želji (primjerice, tako da svaka pokazuje vrijeme u određenom gradu). U kolekciji Knowhere osobito je efektan zidni sat Cosmos s kazaljka u obliku najpoznatijih građevina koje simboliziraju Pariz, London, New York, San Francisco, Rio de Janeiro,

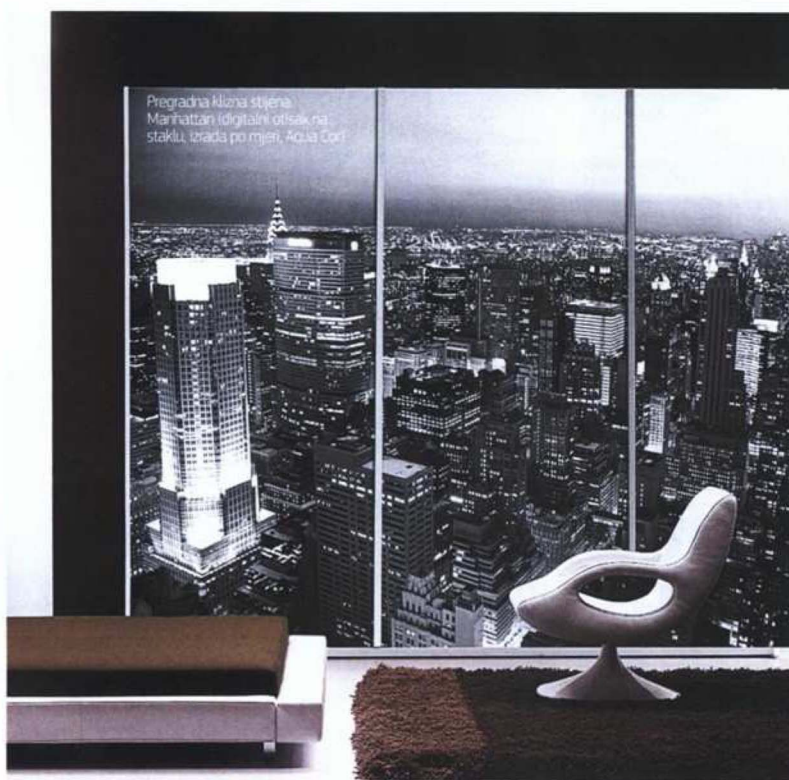


Uzorak na Elitisovoj tapeti Tokyo by Night nacalnut je noćnim pogledom na japansku metropolu (cijena na upit, Dekori MV)



Velika keramička pločica s motivom megalopolisa (Saloni, kolekcija Sinico, model Mural Skyline, 59 x 90 cm, 1754,44 kn, Spina)

Pregradna klizna stjena  
Manhattan (digitalni otisak na  
staklu, izrada po mjeri, Aqua Cor)

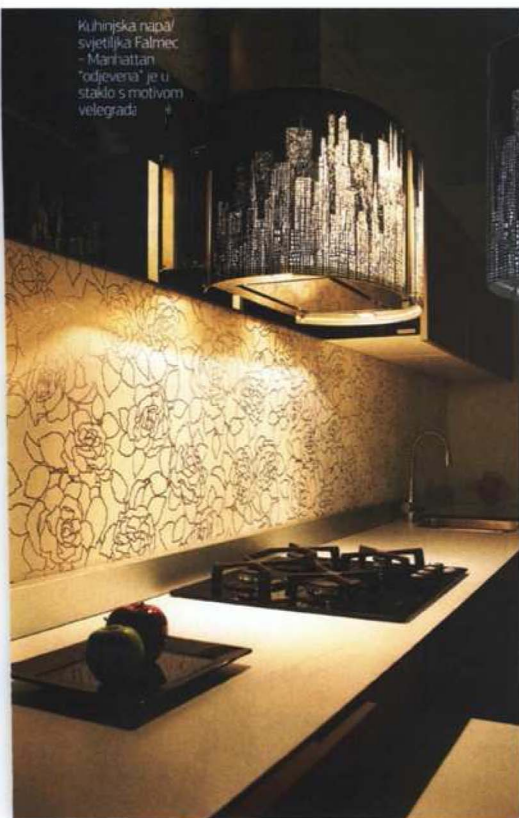


Zidni sat sa slikom najpoznatijih londonskih  
građevina i nezaobilaznim crvenim autobusom



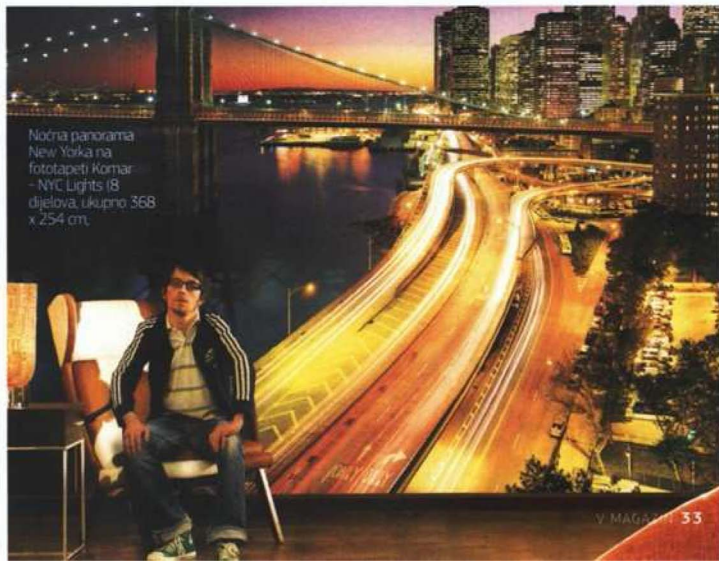
Konstrukcija stolca od recikliranog materijala  
RS Barcelona - Eiffel (dizajn Shigeo Fujishiro)  
nodsjeća na legendarni pariški toranj

Kuhinjska napav  
svjetiljka Palmec  
- Manhattan  
"odjevena" je u  
staklo s motivom  
velegrada



Noćne panorame velegrada nude se  
u rasponu od fototapete koja preko  
cijelog zida "otvara" pogled poput  
onog iz nebodera do kuhinjske nape  
koja je ujedno i svjetiljka "odjevena"  
u staklenu vizuru metropole

Noćna panorama  
New Yorka na  
fototapeti Komar  
- NYC Lights IB  
dijelova, ukupno 368  
x 254 cm.





U kolekciji XXL Wallpaper proizvođača A. S. Création tapete su s otisnutim prikazima svjetskih gradova



Fototapeta Komar - Carrousel de Paris s pogledom na Eiffelov toranj i starinski vrtuljak



Jastuk "odjeven" u prizore iz New Yorka

Sydney, Šangaj i Tokio. Dašak metropola osjeća se i u kupaonici (umivaonici Roca Urban ukrašeni su motivima Berlina, Barcelone, New Yorka, Šangaja...), i u kuhinji - Falmecova kuhinjska napa/svjetiljka Manhattan vrlo je efektna. Urbani motivi dizajnerima su nadahnuće i u konstruiranju. Osebujan je primjer stol Baghdad kojeg je Ezri Tarazi osmislio za Edru. Metalne profile spojio je tako da tvore 3D kartu Bagdada čija se sjena pod osvjetljenjem odražava na podu!



Edrin stol Baghdad (dizajn Ezri Tarazi) izrađen je od brojnih metalnih profila koji tvore svojevrsnu 3D kartu Bagdada

*Osebujna je urbana konstrukcija stol koji je ujedno i karta velegrada, ili zidni sat s kazaljka u obliku građevina koje simboliziraju svjetske metropole*



Plavi zidni sat Cosmos s kazaljka u obliku najpoznatijih građevina svjetskih metropola i bijeli One World s kazaljka na kojima su nazivi gradova Artecnicca, linija Knowhere, dizajn Peter Stathis

