

kupaonica PRIJE-POSLIJE SA STILOM

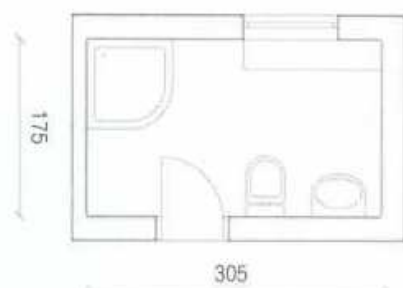
pripremla: Ivana Škoro

Tako je ljeto (čini se davno) završilo,

svoje vodene radosti možete nastaviti, a gdje drugdje nego u - kupaonici! Predlažemo vam kako se u uređenju kupaonice poigrati keramičkim pločicama, kako dobiti na prostornosti, učiniti ju svedremenom i suvremenom, uz prijedloge cjelokupne kupaonske opreme. A kako bi vam bilo još udobnije i oku ugodnije, tu je i ponuda radijatora ovisno o stilu koji ste odabrali.

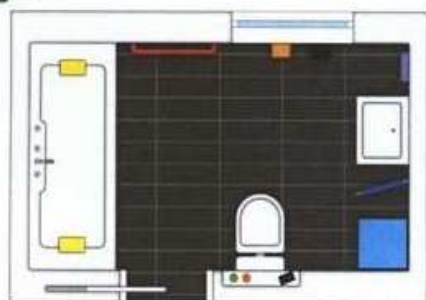
mladenački izgled
kupaonice s
umivaonikom Alessi
Dot - 7.940,74 kn,
tuš-kabinom iz
iste kolekcije
- 59.942,67 kn i
zrcalom
- 3.287,05 kn.
Laufen, Špina

prije



U ovoj relativno maloj kupaonici klasična vrata zamijenjena su kliznima, kako bi se uštedio prostor. Visoki poličar u kutu i niša iznad toaletne školjke služe za odlaganje kupaonskih potreština. Kada je sada smještena duž kraćeg zida, pa na sredini kupaonice ima dovoljno mjesta za prolaz. Atraktivni crveni radijator ujedno služi i kao sušilo za ručnike.

poslije



1 mladenački i razigrano

kupaonica u petrol plavoj boji s umivaonikom i ormaricom toaletnom školjkom sa sporspuštajućom daskom

kupaonski radijatori za sušenje ručnika, tzv. radijatori ljestve, osim što griju kupaonicu i suše ručnike dekorativan su element, dostupan u gotovo svim bojama.



oslikani umivaonik za dobar početak dana

udobno se zavalite u kadu i uživajte u opuštajućoj vodenoj masaži, 170x70 cm



radijator zanimljivog dizajna, širine od 40 do 60 cm



zrcalo u pomorskom stilu promjera 51 cm

2 u dihu prirode



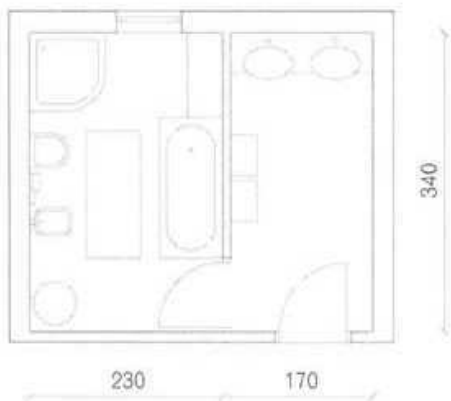
kupaonica koja se sastoji od viseće toaletne školjke sa sporspuštajućom daskom - bidea, kade s drvenim panelom - umivaonika s bazom

Želite li kupaonicu pretvoriti u pravu oazu užitka, predlažemo korištenje prirodnih materijala kao što su drvo, keramika i kamen. Drvo kao materijal sve se češće

koristi i u kupaonicama jer im daje karakter, autentičnost i udobnost. Ako kao podnu oblogu postavite parket pripazite da bude dobro izveden i uvijek suh.

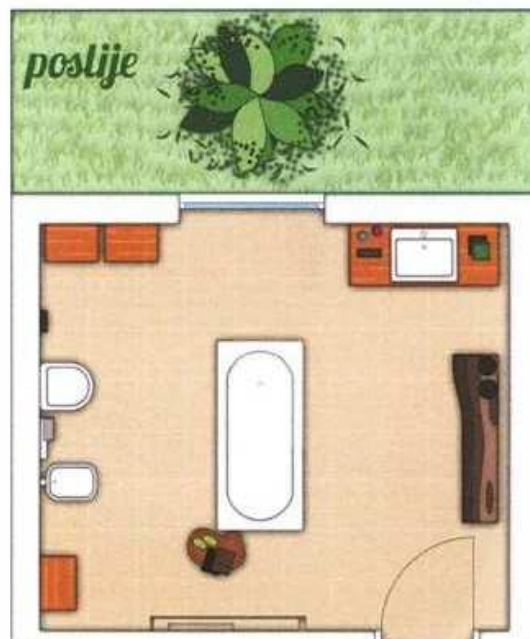
prije

Prostor kupaonice u postojećem stanju podijeljen je u dva dijela, posjeduje dva umivaonika, tuš kadu, kadu, toaletnu školjku i bide, ali tlocrtno ne čini cjelinu. Rušenjem pregradnog zida i otvaranjem staklenom stijenom prema vrtu kupaonica je objedinjena,



a elementi organizirani u kompoziciju s karakterom. Elegantno rješenje omogućuje uživanje u kupki s pogledom na prirodu - ima li što ljepše i više opuštajuće od dobivenog prizora?

poslije





Odmor za dušu i tijelo podarit će vam kupaonica u prirodnom tonu gdje kamen, drvo i zemljane boje intuitivno opuštaju tijelo i um.

drvena garnitura za kupaonicu koja se sastoji od elementa sa zrcalima, stolica, klupe i police za kupaonski pribor i držača za ručnike



samostojeća kada iz kolekcije Happy D. s oblogom u boji oraha, 180x80 cm - 34.021,53 kn, Duravit, Špina

Grijanje u kupaonici

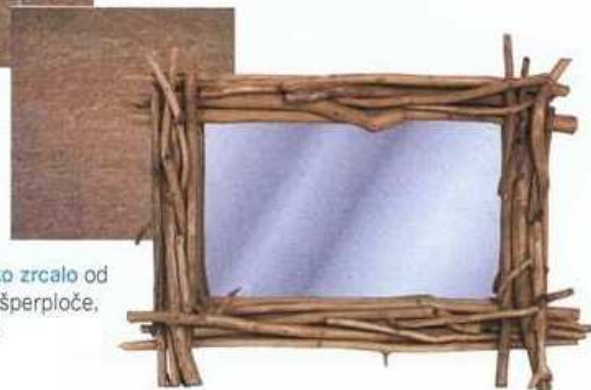
Pri osmišljavanju optimalnog grijanja za kupaonicu obratite pozornost na uštedu energije i ekološki faktor. **Podno grijanje** ima veću učinkovitost od grijanja radijatorima budući da se za isti učinak voda u podnom grijanju zagrijava na 20-ak stupnjeva nižoj temperaturi. Kao nadopuna podnom grijanju može se koristiti i **zidno grijanje**, što će rezultirati idealnom raspodjelom temperature u prostoriji. **Radijatori** su najčešći oblik grijaćeg tijela u kupaonici, a dolaze u raznim oblicima te uz primarnu funkciju grijanja postaju i dekorativni elementi kupaonice, prava umjetnička djela! Raznoliki dizajn i boje uklopit će se u svaku kupaonicu i podariti joj specifičan stil i karakter.



električni radijator Square, 60x140 cm, s grijačem ručnika duljine 150 cm - 17.160,79 kn, Tubes, Špina

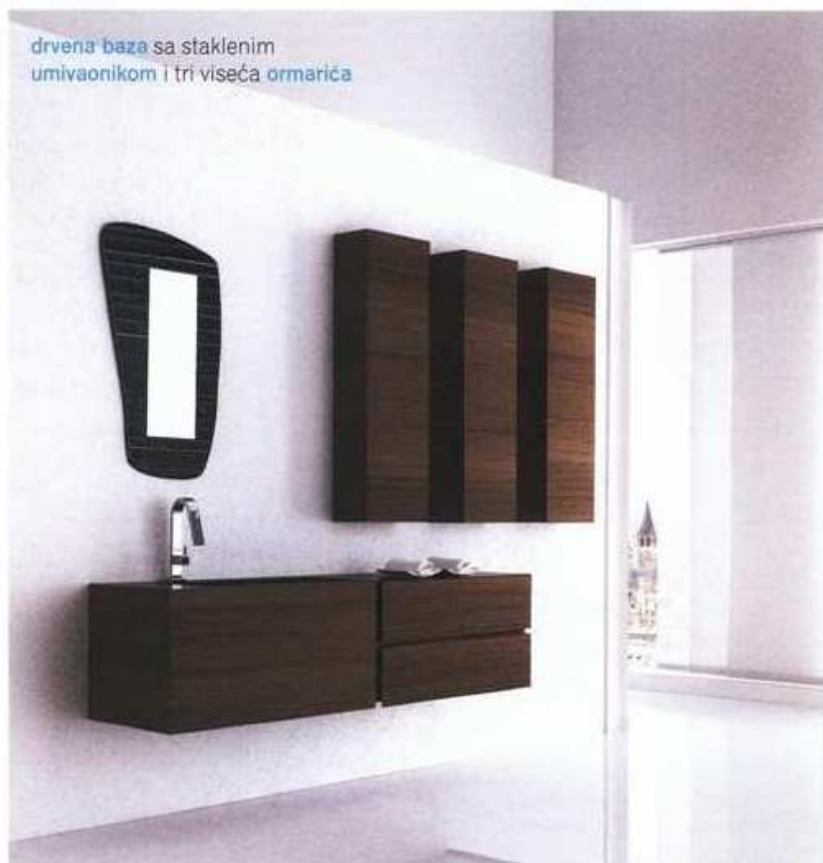


porculanske protuklizne pločice zemljanih tonova, 15x15, 30x30, 30x60 i 45x45 cm



kupaonsko zrcalo od tikovine i šperploče, 90x60 cm

drvena baza sa staklenim umivaonikom i tri viseća ormarića



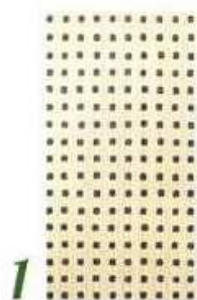
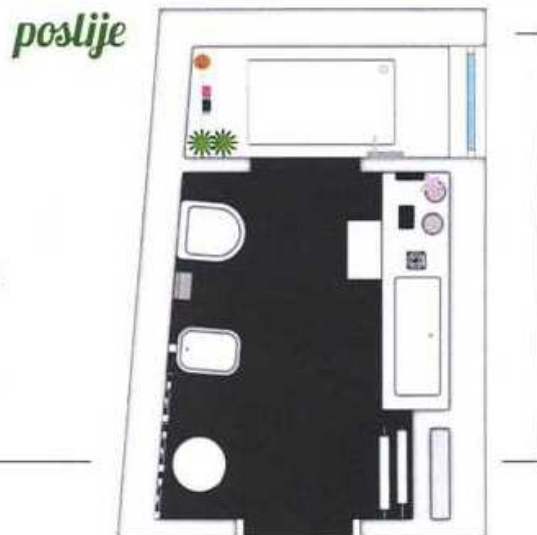
3 *svetremenski* minimalizam

Za ljubitelje klasike - odlučite li se u svojoj kupaonici na kombinaciju crne, bijele i bež boje, dobit ćete bezvremensku kombinaciju koju možete po potrebi ukrasiti određenim teksturama i motivima kako bi pridodali mekoću i podatnost njenoj besprijekornoj eleganciji.

foto: Fap Ceramiche, Stipić Interart



Prijašnja kupaonica bila je zamišljena kao mali spa-centar, iako je postojeća kada bila predimenzionirana za kvadraturu same kupaonice. Na mjesto polukružne kade postavljena je prostrana tuš kabina koja je od ostatka kupaonice odvojena zidom debljine 10 cm. Budući da je kupaonica u potkrovlju, prirodno osvjjetljenje omogućeno je i uvijek atraktivnim krovnim prozorima.



poigrajte se keramikom uz
rubacuori class crema dekor, 25x45 cm
rubacuori ebano, 25x45 cm
rubacuori crema, 25x45 cm
ebano mosaico, 30.5x30.5 cm

Vrste radijatora s obzirom na smještaj, funkciju i oblik

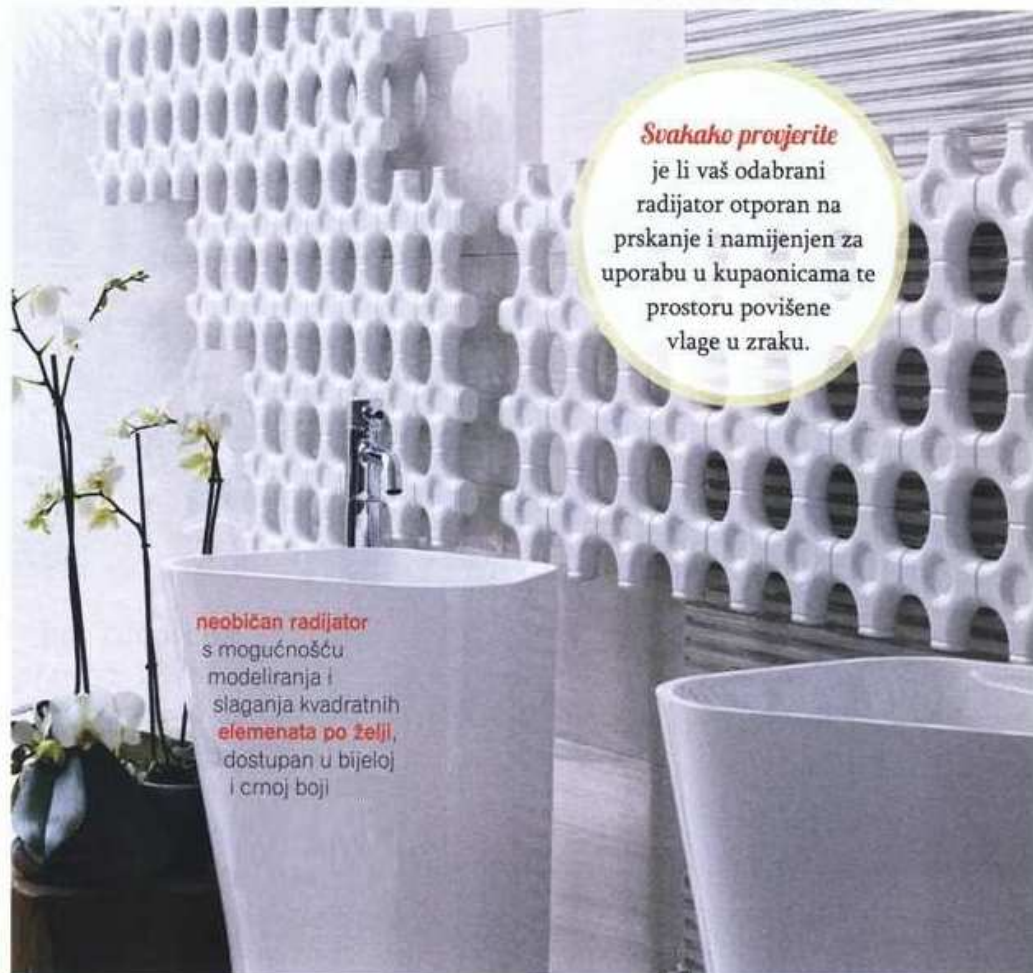
Od radijatora najčešće susrećemo radijatore-ljestve koji se montiraju izravno na zid, a osim zagrijavanja prostora služe za sušenje i vješanje ručnika. Njima srodni su zidni radijatori dizajnirani samo za osnovnu funkciju grijanja prostora koji su ipak češći u ostalim dijelovima stambenog prostora. Tu su i radijatori fiksirani podno i stropno ili samo podno, često skulpturalnog karaktera te mogu poslužiti i kao praktična pregrada u kupaonici. A želite li, primjerice, veliko zrcalo na kojem također možete osušiti ručnik - i to je danas moguće!



viseća toaletna školjka Meridian nježnih linija



elegantna hidromasažna kada, 180x80 cm



neobičan radijator s mogućnošću modeliranja i slaganja kvadratnih elemenata po želji, dostupan u bijeloj i crnoj boji

Svakako provjerite je li vaš odabrani radijator otporan na prskanje i namijenjen za uporabu u kupaonicama te prostoru povišene vlage u zraku.

visilica za ugodno osvjetljenje kupaonice



stalak za nakit izrađen od kroma, visine 24 cm



umivaonik Kalahari u znaku minimalizma



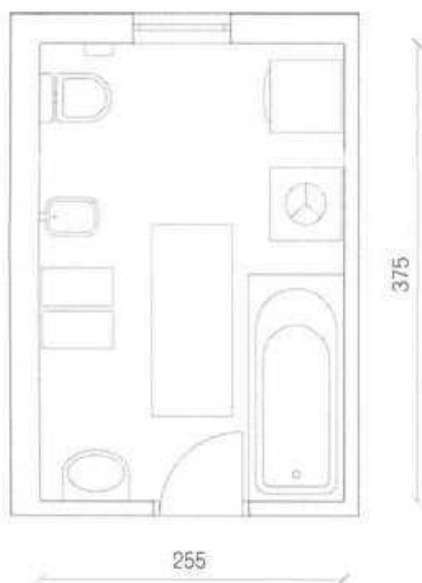
kutija-stolac bijele boje i visokog sjaja, 53x40x40 cm

4 *keramika kao motiv*



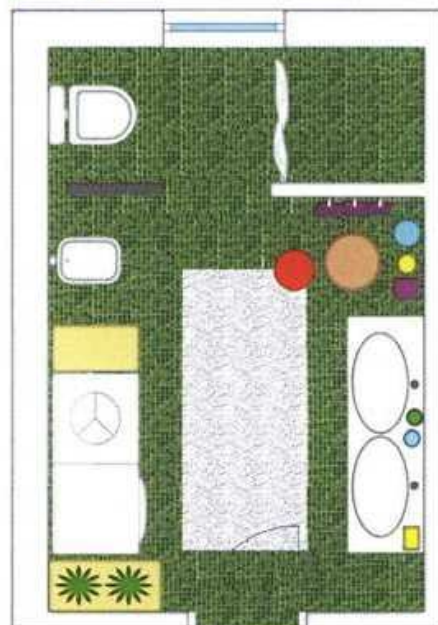
Želite li kupaonici dati novu dimenziju, dovoljno se poigrati keramičkim pločicama. One su nezaobilazni element pri uređenju kupaonice koji joj daje osobnost, a zbog lakog održavanja, i funkcionalnost. Odabir ovisi prije svega o vama, želite li ju učiniti romantičnim, klasičnim, zaigranim ili minimalističkim ambijentom.

prije



Ova kupaonica dovoljno je prostrana da objedini više funkcija: od toaleta, dvostrukog umivaonika do vešeraja s perilicom i sušilicom. Iako u nju bez problema stane kada, vlasnici su ju odlučili zamijeniti tuš kabinom, koja nema standardno postolje već se voda pod blagim nagibom slijeva u odvod u podu. Zone su vizualno odvojene pregradnim zidom koji formira prostor tuš kabine, te kupaonskim radijatorom koji ujedno ima i funkciju paravana pokraj toaletne školjke te držača/sušila za ručnike. Veseli zeleni mozaik s motivom cvijeta na jednom zidu pravi je energetske pokretač!

poslije





Fugirne smjese dolaze u raznim bojama te i njima možete utjecati na konačni dojam vaše kupaonice. U malim ih kupaonicama, ako je moguće, kombinirajte s bojom pločica tako da budu neprimjetne i odašilju dojam većeg prostora. Također, odaberite što tanje fuge budući da ih je gotovo nemoguće oprati, stoga su ujedno i vrlo vjeran pokazatelj starosti kupaonice. Stoga je najbolje izbjegavati čistu bijelu boju, a sive ili bež nijanse su decentne i najzahvalnije.

smjesa za fugiranje Primafuga Crema Marfil - 9,57 kn/kg, Benfer, Špina



radijator kao pregrada sa stropnim i podnim pričvršćenjem, 170x50 cm ili kao ljestve pričvršćen podno i zidno, 45-90x72,6-179 cm



viseća toaletna školjka sa sporspuštajućom daskom

kupaonski set pogodan za svaku kupaonicu



metalna oznaka za vrata, 20x10 cm Madam Stoltz



praktično rješenje s dva umivaonika, 70x35 cm i policom između



moderan i učinkovit tuš

mozaik keramičke pločice Palette zielona, 30x30 cm i Inwencja malachit, 20x20 cm

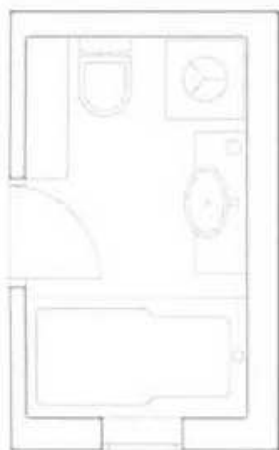


5 nježno, nježnije

Malena kupaonica zahtijeva racionalno isplaniran prostor i odličnu, često višenamjensku iskoristivost svakog centimetra. U tome nam, osim pažljivo osmišljenog rasporeda elemenata i odabira boja, može pomoći podno grijanje kojim štedimo prostor, a ujedno i energiju.

foto: Ikea

prije

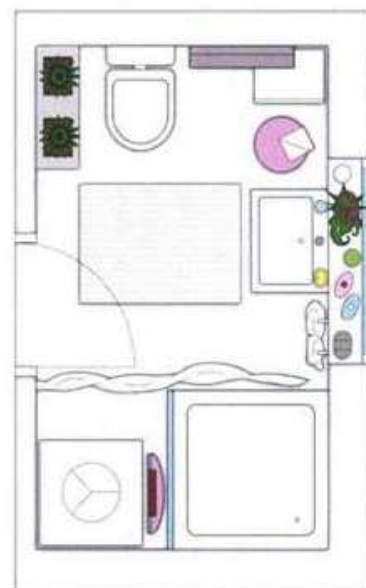


170

285

U postojećem stanju kupaonice uporabni je prostor sveden na minimum. Kada je stoga zamijenjena tuš kabinom, a kutak do nje iskorišten za mali vešeraj s policama do stropa. Kako bi malu kupaonicu učinili većom predlažemo korištenje svijetlih boja te što više rasvjetnih tijela, a osobita je dobit ako prostorija ima mogućnost prirodnog osvjetljenja. U ovom slučaju umivaonik je netipično smješten ispod prozora, kako bi jutarnja higijena bila zanimljivija! Nekoliko zrcala na pokrajnjem zidu, zahvaljujući njihovom reflektiranju svjetlosti, činit će kupaonicu prostranijom. Koliko god kupaonica bila malena, nastojte ju uljepšati pokojom biljkom.

poslije



Toplina pod nogama

U kupaonici je osobito zahvalno postaviti **podno grijanje** - osim dugoročne uštede, praktično je zbog uglavnom male kvadrature kupaonica, gdje onda zidovi ostaju slobodni za druge sadržaje. Cijevi ili mrežice koje prenose toplinu ugrađene su ispod poda pa se ovakvim grijanjem ravnomjerno zagrijava čitav prostor. Postoji vodeno i električno podno grijanje. Za **vodeno podno grijanje** može se koristiti više energetskih izvora: kruta goriva, nafta, plin, solarni kolektori... dok **električno** podno grijanje ima samo jedan izvor - struju. Vodeno podno grijanje također možemo koristiti za **hladenje** dok kod električnog to nije moguće. Električno podno grijanje umjesto cijevi ima **grijaće mrežice** te je jednostavnije za postavljanje od vodenog, a ujedno omogućuje lakšu regulaciju temperature.

Kod podnog grijanja

sam pod predstavlja grijaće tijelo, pa će vaša stopala biti topla, a glava hladna, što je ujedno i najpogodnija kombinacija za ljudski organizam. Želite li ugraditi električno podno grijanje preporučamo Devi grijaće mrežice koje ne zahtijevaju nikakvo održavanje, a ugradnja je moguća i postavljanjem na već postojeći pod što pojednostavljuje ugradnju te štedi novac i vrijeme.



tuš sa nadglavnom ružom od 40 cm i ručnim tušem podesivim po visini

nadgradni umivaonik s dekoracijom iz kolekcije Living city - 2.853,93 kn, Laufen, Špina



elegancija na vrhuncu uz keramičke pločice iz serije Harfa, 25x33.3 cm -



kromirana polica za ručnike držač sapuna Madam Stoltz



zrcalo s baroknom dekoracijom, 76x76 cm



pamučni ručnici u nježnim bojama 65x130 cm



viseća toaletna školjka Nexo sa sporspuštajućom daskom i viseći bide

